

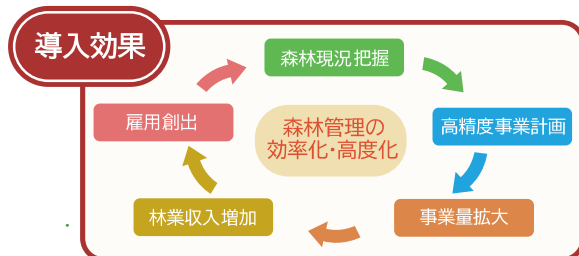
# 森林ICTプラットフォーム - 森林情報のすべてがみえる -

市町村と林業事業者の業務をICT技術でバックアップ

## ■ 森林ICTプラットフォームとは

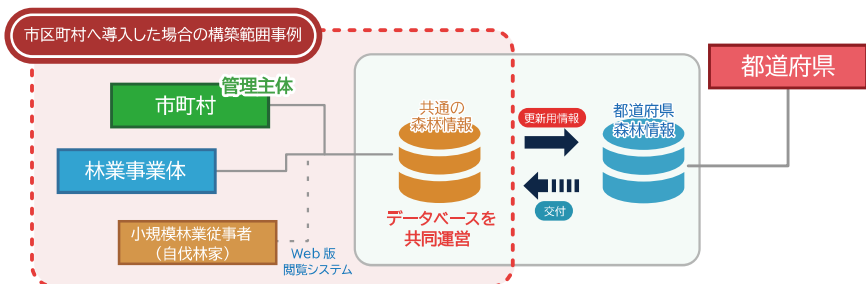
森林ICTプラットフォームとは、地域の森林整備や林業振興において不可欠な情報をクラウド技術を採用することで、森林管理を担う「市町村」と「林業事業者」が一体となって運用できる仕組みです。

総務省のICTまち・ひと・しごと創生推進事業の成果事例「真庭モデル」として開発され、地域活性化への効果が実証されているとともに、林野庁が推奨する「森林クラウドシステム標準仕様」を実装し、全国への普及展開が進んでいます。



## ■ 森林ICTプラットフォームのユーザー

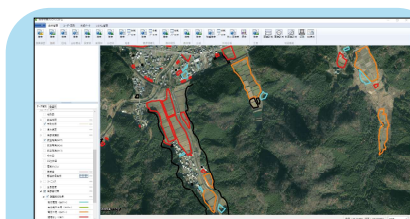
森林ICTプラットフォームは、クラウド技術を採用することで、地域の森林整備に係わる「市町村」「都道府県」「林業事業者」(自伐林家等小規模林業従事者を含む)などが共通の森林情報を活用できる仕組みです。これまでユーザーごとにバラバラに管理されていた情報が一元化されることで、森林情報の共有や情報利用の効率化・高度化が実現でき、森林資源の管理に留まらず、災害対策や獣害対策など多岐にわたる効果を発揮できます。



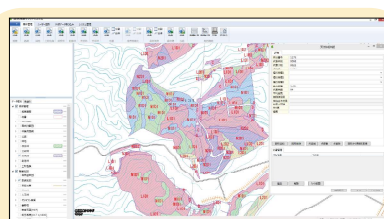
### 周辺ツールの例

- ① 路網設計支援ソフト**  
レーザ計測等で得られた精密な地形データを活かして、森林作業道や林道などの林業用路網の自動設計を行い、ユーザーの線形作成・コスト計算等を支援します。  
※路網設計支援ソフトは住友林業(株)の製品です
- ② Stereo Viewer Pro**  
デジタル化された航空写真を用いてパソコン画面上で立体視を可能とするソフトです。  
事前調査や森林所有者への説明の際に有効な情報となります。  
※Stereo Viewer Proは(株)フォテックの製品です
- ③ 森林ICTプラットフォーム(タブレット版)**  
パソコン版の主なデータを予めセットしてあり、ネットワークに接続することなくパソコン版と同じデータを閲覧できます。  
※Windowsタブレットで動作

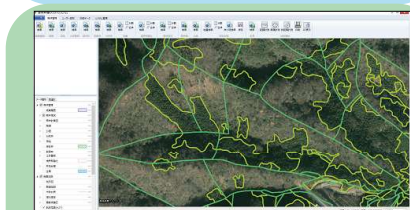
## ■ カスタマイズ事例 (地域の森林管理の特性を考慮)



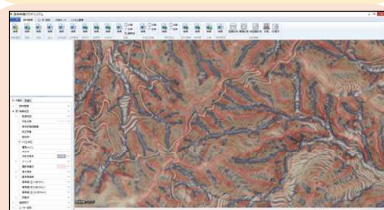
**事例① 鳥獣害保護柵 (岡山県内自治体での例)**  
農業と林業を一つの部署で担当している自治体は多くあります。林業だけでなく、農業で鳥獣害対策用に設置した保護柵の位置と種類を把握することができ、鳥獣害対策の基礎データとできます。



**事例② 天然林管理 (北海道内自治体での例)**  
北海道では広葉樹の天然林施業も多い地域です。付加価値の高い特殊材用の資源情報を管理することで、大幅なコストダウンを図りました。



**事例③ 林相区分 (福井県内自治体での例)**  
森林計画図の精度が十分でないエリアについては航空写真を判読することで市町村独自の森林管理レイヤを構築します。より精度の高い施業計画の作成が可能となります。



**事例④ 微地形図 (高知県内自治体での例)**  
精密な地形データを活用して微地形を表現する手法の一つのCS立体図を作成しました。等高線の情報と比較してもより現実に近い地形情報を読み取ることができます。



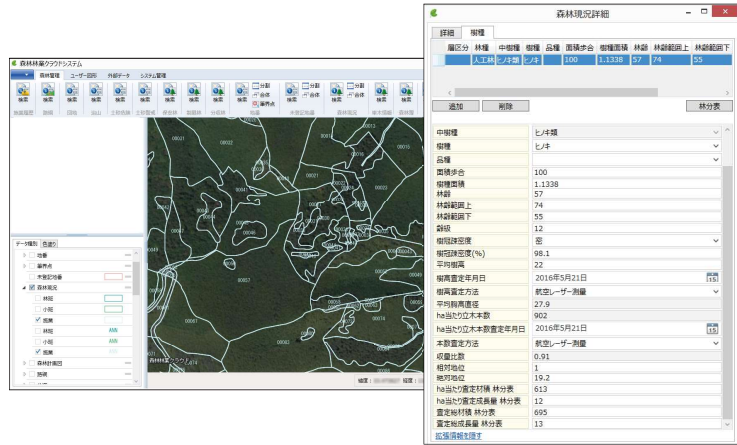
動作環境	
O S	Windows 8.1 / 10 / 11
C P U	intel Core iシリーズ (推奨)
メモリ	4GB 以上 (推奨)
その他	インターネット接続環境



ここでご紹介している機能以外にも豊富な機能を実装しております。

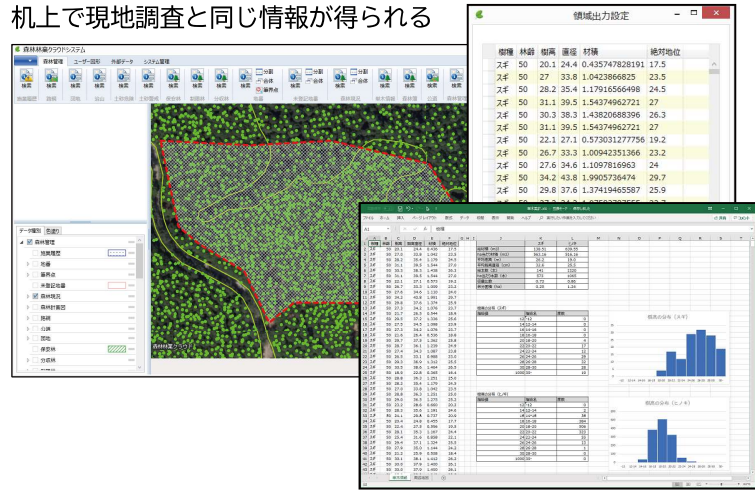
## 森林資源管理

航空レーザー計測結果等を使用して、林相判読・資源量解析した精度の高いデータを森林管理に利活用  
伐採施業等で林況変更があった際に、森林資源情報の更新が可能



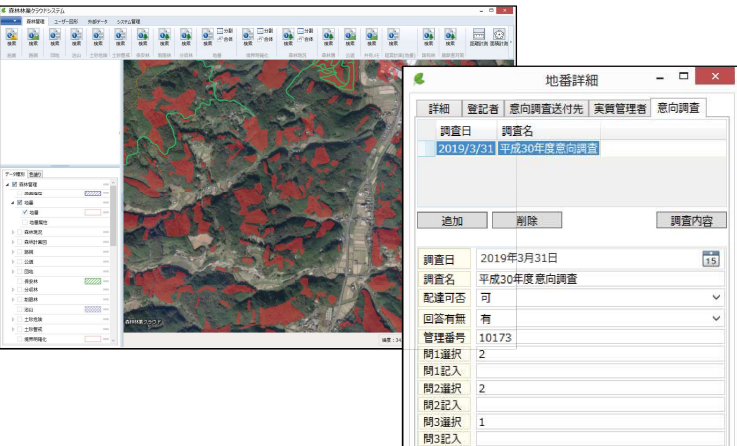
## 単木情報

林分の現況情報を平均値だけでなく、単木情報でデータベース化  
任意範囲の立木本数・総材積等を簡単に計算可能  
机上で現地調査と同じ情報が得られる



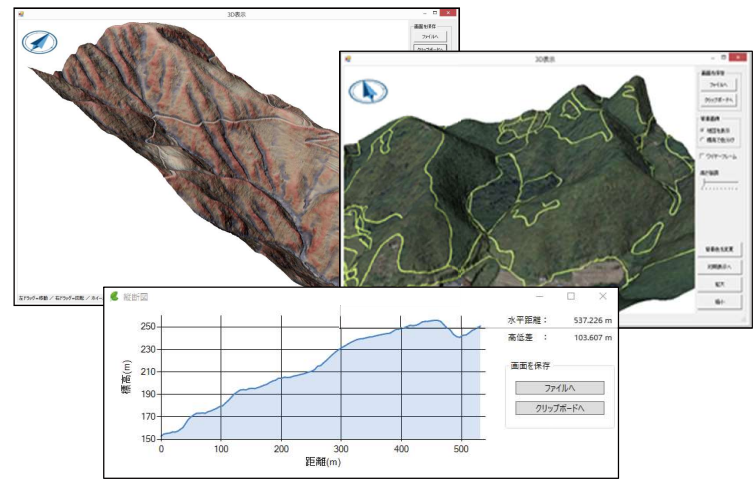
## 意向調査結果情報

地番情報に関連付けて、意向調査結果を格納  
市町村に森林の経営管理を委託したい箇所を 地図上で 視覚的に確認可能



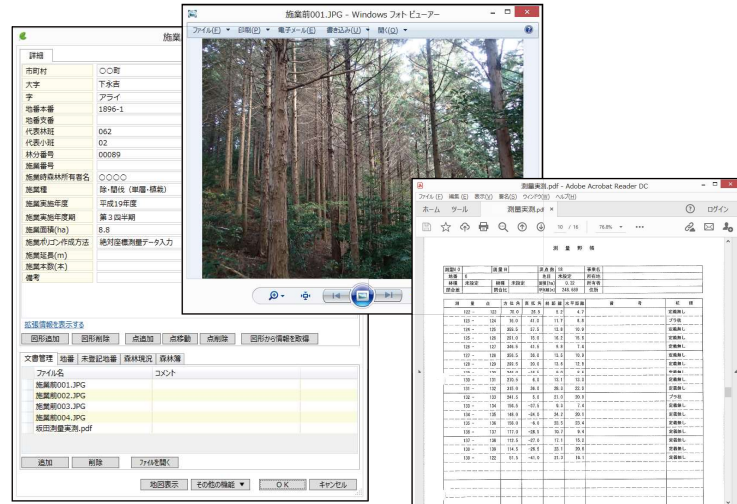
## 3D/縦断面図表示

各種地図データを重ね合わせて3次元で分かりやすく表示  
縦断面図で指示箇所の地形を把握



## ファイリング

属性情報と一緒に、画像ファイル、PDFファイル、エクセルファイル等の任意のファイルに関連付けて保存可能



## タブレット版

森林ICTプラットフォーム(PC版)の主要なデータをWindowsタブレット上でも閲覧可能

